



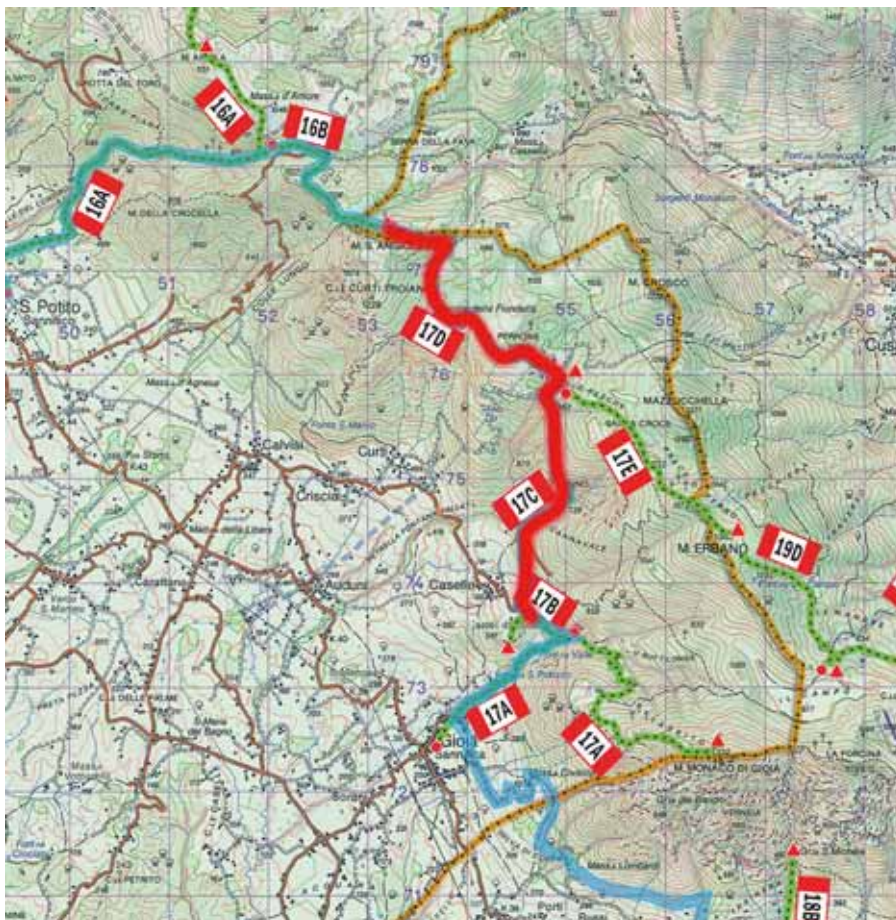
Sezione CAI PIEDIMONTE MATESE

Escursione del 30 gennaio 2022 "dal castello di Gioia Sannitica a Monte S. Angiolillo"

Incontro a Piedimonte Matese ore 7:30

Partenza dal Castello di Gioia Sannitica ore 8:00

Percorso AR - Difficoltà E/EE - Dislivello 980m - Durata 7:00 ore



Scala 1:50.000

Storia

Il nome di Gioia Sannitica, paese appartenente al massiccio del Matese orientale lo si attribuisce al ritrovamento di un sito del V - III sec. a.C. dedicato al dio Giano (dio degli inizi) rappresentato con testa bifronte.

Storicamente nel periodo longobardo nasce il primo nucleo abitativo che si svilupperà nell'epoca normanna con la nascita del castello e il borgo, certamente ad opera di qualche capitano di ventura normanno.

L'invasione dei normanni dopo il crollo dell'Impero Romano incrementò l'incastellamento in questa area delle colline telesine e alifane.

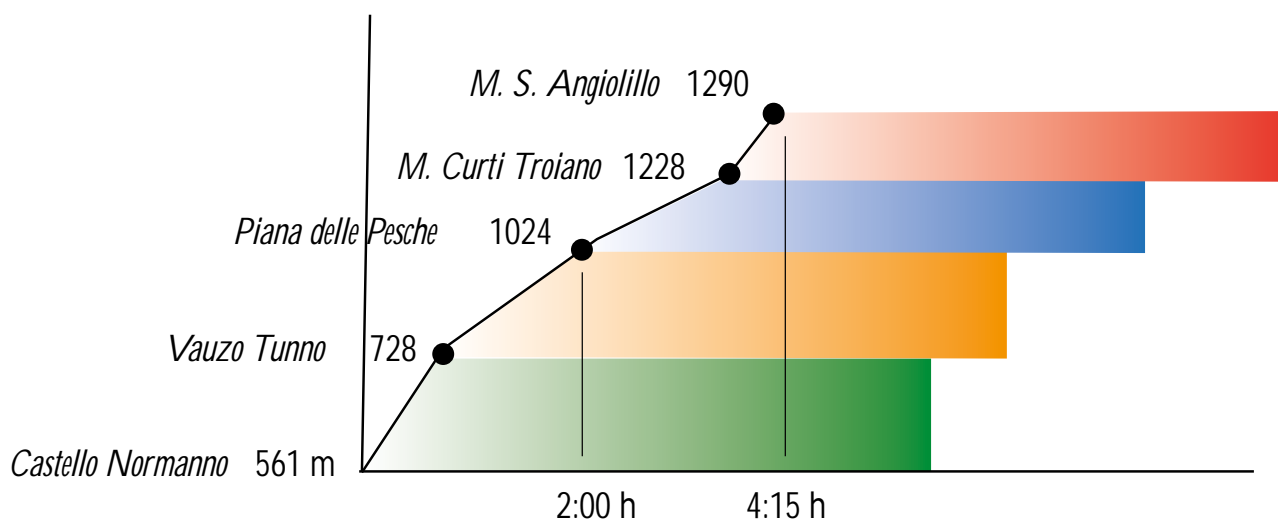
Percorso

Seguendo una strada interna dal centro abitato raggiungeremo la frazione Caselle (490 m) dopo aver parcheggiato le nostre auto accanto all'habitat ruderale del Castello Normanno di Gioia Sannitica (561 m) inizieremo la nostra escursione: parte del Sentiero Italia, tappa **S19** ed è contrassegnato dal sentiero **17/C**.

Cammineremo in direzione nord, lungo il sentiero Vauzo Tunno alla base del Monte Erbano (1385 m), ricco di vegetazione cedua nella parte iniziale. Dopo aver percorso circa 500 m di dislivello e attraversando una faggeta antica raggiungeremo la località Piana delle Pesche (1024 m): luogo adibito al pascolo dei bovini e degli equini; area attrezzata per pic-nic con dei rifugi (poco utilizzati).

Dopo una breve sosta riprenderemo il cammino seguendo il tracciato di nord-ovest contrassegnato dal **17/D** che permetterà di congiungerci dapprima al Perrone e successivamente al laghetto (la piscina Fiondella), di lì a poco sempre procedendo nella faggeta raggiungeremo m. Curti Troiano (1228 m), dove ammireremo il paesaggio: la piana agricola a sud con il Fiume Volturno e gran parte dei monti della Campania.

Proseguendo la nostra marcia verso nord e di seguito a occidente raggiungeremo la vetta di m. S. Angiolillo (1290 m).



Abbigliamento consigliato e dotazione personale

Scarpe da trekking, pantaloni lunghi, t-shirt tecnica, pile, calzettoni, cappellino, guanti, giacca antivento, bastoncini, occhiali da sole, binocolo, bussola, crema solare, kit pronto soccorso (scheda con gruppo sanguigno, farmaci personali e segnalazione di eventuali allergie), borraccia, colazione a sacco. Ricambio di indumenti.

Norme di comportamento da tenere durante le escursioni

- Ogni componente del gruppo durante l'escursione dovrà seguire il direttore di escursione, non uscendo mai dal sentiero, seguendo scrupolosamente le indicazioni.
- Chi dovesse fermarsi per qualsiasi motivo (necessità fisiologiche ecc.) dovrà chiederlo all'accompagnatore che chiude la fila, per poi quest'ultimo attenderlo.
- Non si lasciano rifiuti di alcun tipo, si riportano a casa (anche quelli biodegradabili).



COVID-19

- In ottemperanza alle normative vigenti anti-Covid per poter partecipare all'escursione è necessario:
 - scaricare e compilare il modulo di autocertificazione e green-pass che dovrà essere consegnato ai direttori la mattina dell'escursione.



- Raduno in via Federico Lupoli nei pressi della Casa Comunale di Piedimonte Matese.
- Le partecipazioni devono essere segnalate ai responsabili di escursione entro le ore 22:00 del venerdì precedente alla data di escursione

Responsabili di escursione

Franco Panella 329.3728748 - Massimo Savastano 328.7521313